

---

# Anleitung für die Installation von GALIASTRO Textmodulen auf CD für Galiastro Versionen 4 bis 4.9

---

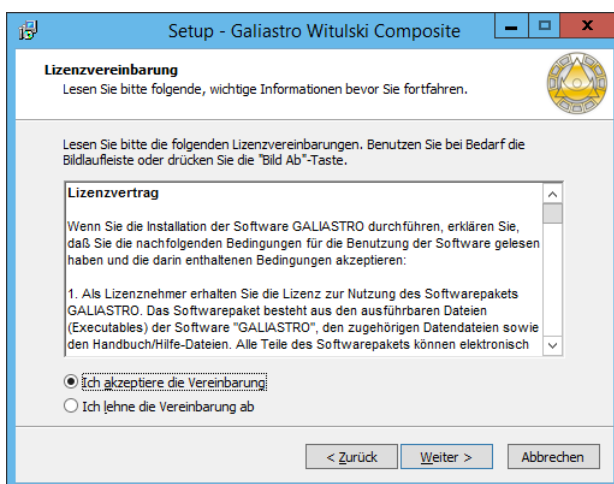
Hinweise für die Installation auf GALIASTRO 5 lesen Sie bitte im Anhang unten.

Sie haben ein **GALIASTRO Textmodul auf CD** bestellt. Sie erhalten die CD mit Briefpost.

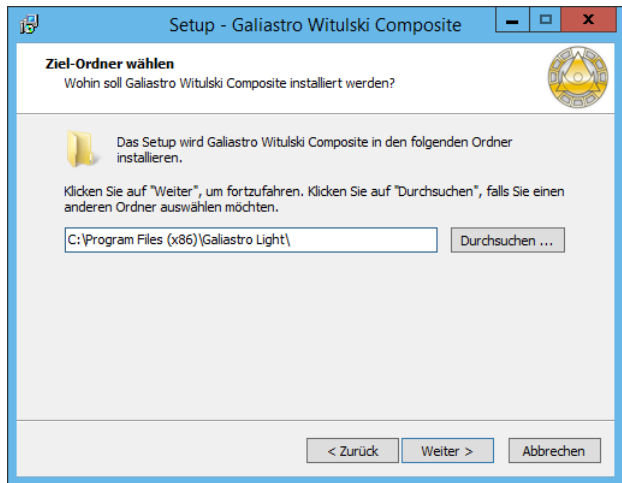
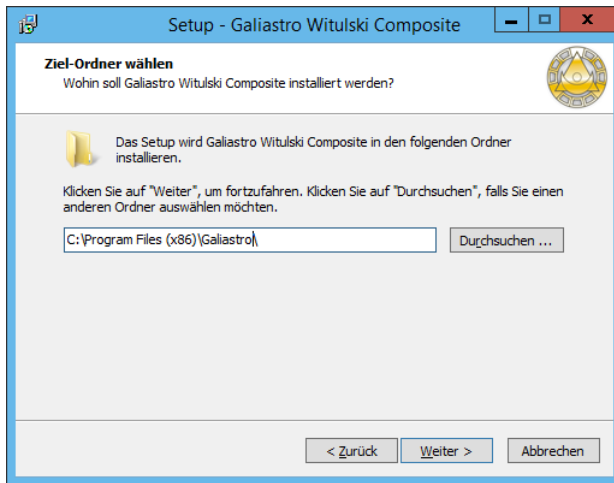
1. Legen Sie die CD in Ihr CD/DVD- Rom Laufwerk. GALIASTRO (Profi oder Light) sollte dabei nicht geöffnet sein!
2. Die CD startet automatisch, es sein denn, der Autostart wurde deaktiviert. In dem Fall öffnen Sie mit dem Explorer Ihren „Arbeitsplatz“ (auch „Computer“ oder „Dieser PC“), klicken das CD -Laufwerk an oder öffnen dieses mit dem Befehl „Öffnen“ und klicken die \*.exe Datei an.
3. Die Installation startet mit diesem Fenster (Witulski ist hier ein Beispiel, es steht natürlich der Name des erworbenen Moduls):



4. Klicken Sie auf **Weiter >**



5. Akzeptieren Sie und klicken Sie auf **Weiter >**



6. Standard Pfad bei Windows 7 und 8 ist: **C:\Program Files (x86)\Galiastro**, Standard Pfad bei Windows Vista und XP ist: **C:\Programme\Galiastro**
7. Passen Sie den Pfad dann an, wenn Sie Galiastro in einem anderen Verzeichnis installiert haben bzw. wenn der Assistent nicht den richtigen Pfad vorgibt.  
**WICHTIG:** Bei **Galiastro Light** müssen Sie evtl. manuell das Wort **Light** anfügen, dass es dann heisst: **C:\Program Files (x86)\Galiastro Light** oder **C:\Programme\Galiastro Light**
8. Das Textmodul ist im gewählten Verzeichnis installiert, beenden Sie mit **Fertigstellen**.

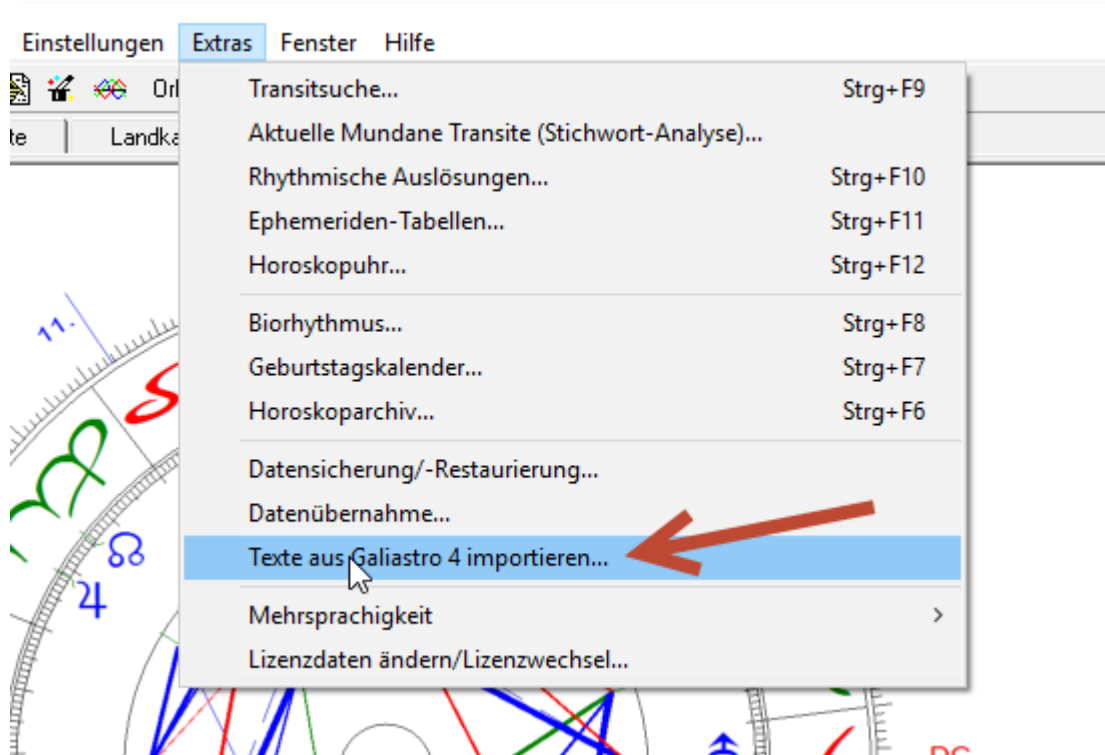


9. Sie können nun Ihre neuen Deutungen in Galiastro erstellen in GALIASTRO (Light) unter **Texte/Analyse erstellen** (siehe im Handbuch unter Seite 35 ff., das PDF Handbuch finden Sie im Galiastro Menu unter **Hilfe**).
10. Sollte Ihr Modul nicht in der Auswahl zu finden sein unter **TM – Autorennamen**, ist das Modul nicht im richtigen Verzeichnis installiert worden. Bitte überprüfen Sie Ihr Galiastro-Verzeichnis und installieren Sie nochmals an die richtige Adresse, ggf. nach Deinstallation des Moduls an der falschen Adresse (Verzeichnis).
11. Bitte sichern Sie das neue Textmodul in der nächsten Datensicherung.

## Hinweise für die Installation auf GALIASTRO 5

Galiastro 5 wird nicht in denselben Verzeichnissen installiert wie alle früheren Galiastro Versionen 4. bis 4.9. Daher werden alte Textmodule auf CD in die früher gültigen Verzeichnisse installiert. Diese kann man aber leicht übertragen in die richtigen Verzeichnisse, in dem man

im Menu Extras in Galiastro auf **Texte aus Galiastro importieren** klicken, dann werden Textmodule aus dem Ordner C:\Program Files (x86)\Galiastro importiert.



CD kann man auf Wunsch als Duplikate nachbestellen für CHF 15 pro CD unter:

<http://www.astrologiesoftware.ch/support/>

bei Bestellung von Ersatz-CDs für Astrologieprogramme oder GALIASTRO Textmodule. Hinweis: Bei Textmodulen "GALIASTRO Modul CD" nennen Sie im Bestellvorgang unter **Informationen zur Bestellung hinzufügen** das gewünschte Modul oder die gewünschten Galiastro-Textmodule nachdem Sie "**Zur Kasse**" geklickt haben. Geliefert werden dann nach Zahlungseingang die Module, die zur aktuellen Galiastro Lizenz passend sind.

Besser ist es aber immer eine korrekt gemachte Datensicherung der Textmodule auf den neuen Computer zu übertragen. Die Anleitung dazu finden Sie auf dem PDF Datensicherung.

<http://www.astrologiesoftware.ch/support/galiastro/>