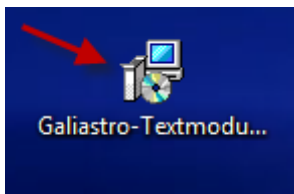


# Installieren von GALIASTRO Textmodulen

## Download

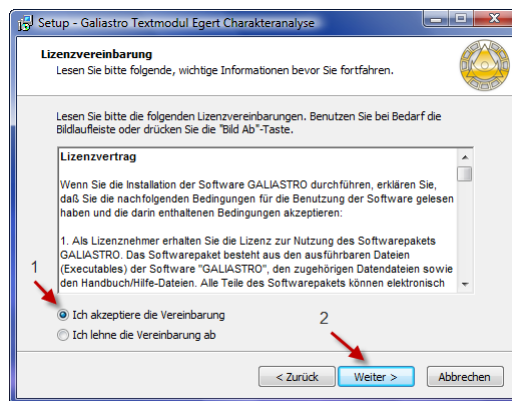
Laden Sie die zu installierende Datei auf Ihren Desktop oder einen Ordner Ihrer Wahl. Oft wird der Download auch in den Ordner „Downloads“ gespeichert.



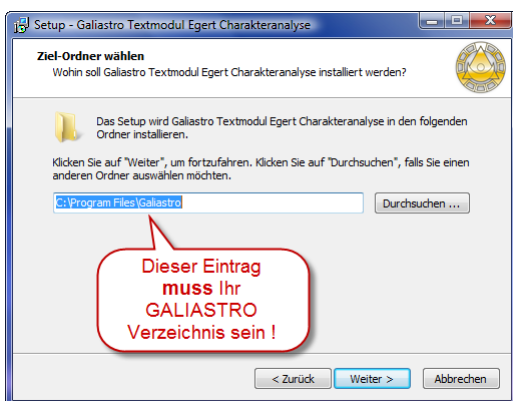
1. Klicken Sie die heruntergeladene Datei an, in der Regel mit einem Doppelklick (Falls die *Benutzerkontensteuerung* aktiviert ist müssen Sie nun zulassen, dass eine neue Software installiert wird).



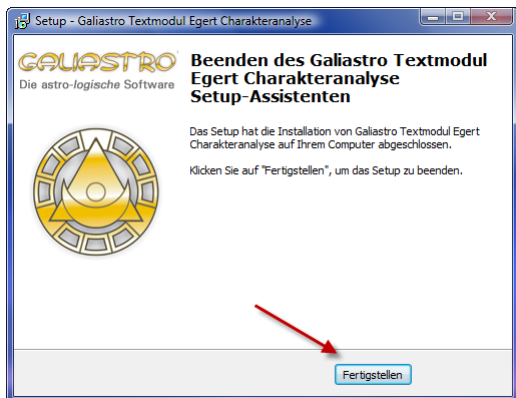
2. Klicken Sie auf **Weiter**



3. Akzeptieren Sie die Vereinbarung und klicken Sie auf **Weiter**



4. Ganz wichtig ist, dass das Textmodul in Ihr Galiastro Verzeichnis kopiert wird. Wird das Textmodul nicht in Ihr Galiastro Verzeichnis kopiert, können Sie es in Galiastro nicht finden!



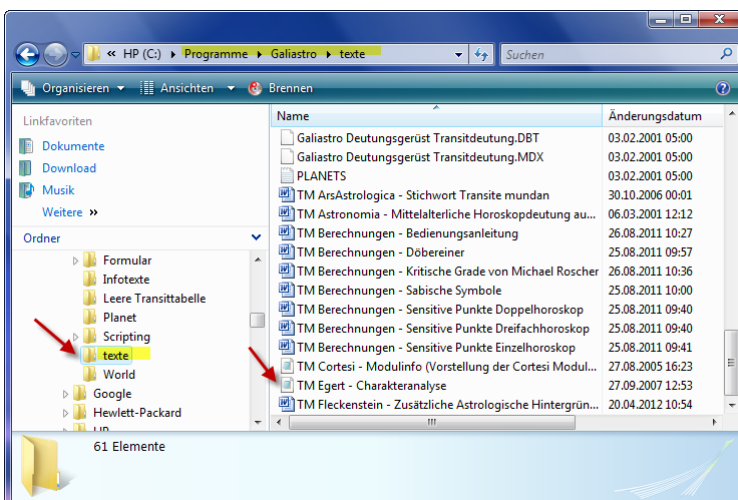
5. Klicken Sie nun auf Fertigstellen, das Modul ist installiert und steht Ihnen in GALIASTRO zur Verfügung!



6. In GALIASTRO erstellen Sie eine Analyse unter TEXTE / ANALYSE ERSTELLEN. Bestätigen Sie mit OK.  
7.

## ES FUNKTIONIERT NICHT?

Falls Sie die Analyse nicht im oben abgebildeten Fenster sehen, wurde das Modul an eine falsche Adresse installiert. Das Textmodul muss aber an dieser Stelle zu finden sein (bzw. im Galiastro Verzeichnis)



## Was tun, wenn das nicht so ist?

1. Entweder die Datei manuell vom „falschen“ Ordner in den richtigen Ordner verschieben im Windows Explorer, oder
2. Textmodul über die **Systemsteuerung** deinstallieren und neu Installieren an die richtige Installationsadresse (siehe Punkt 4).